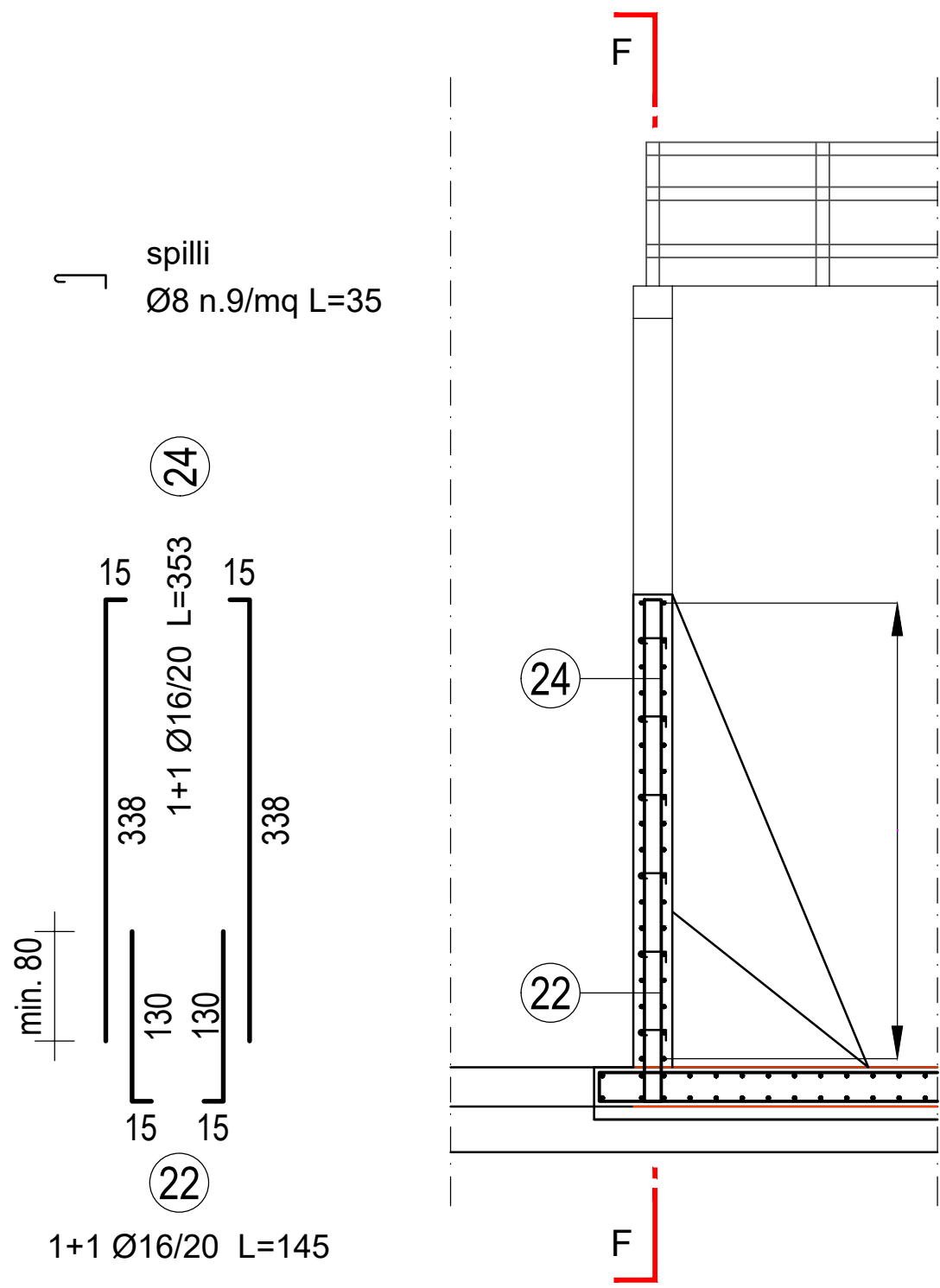
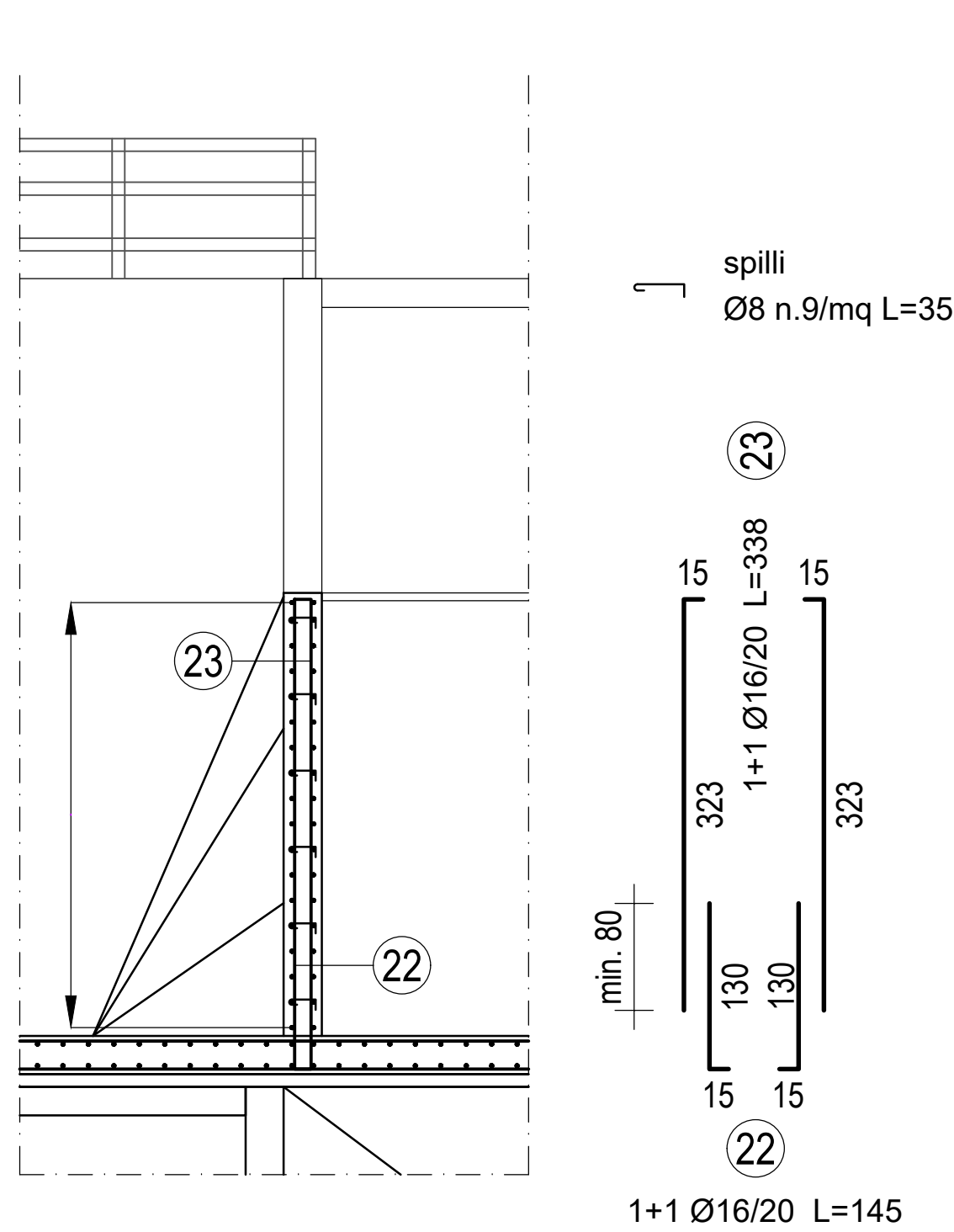


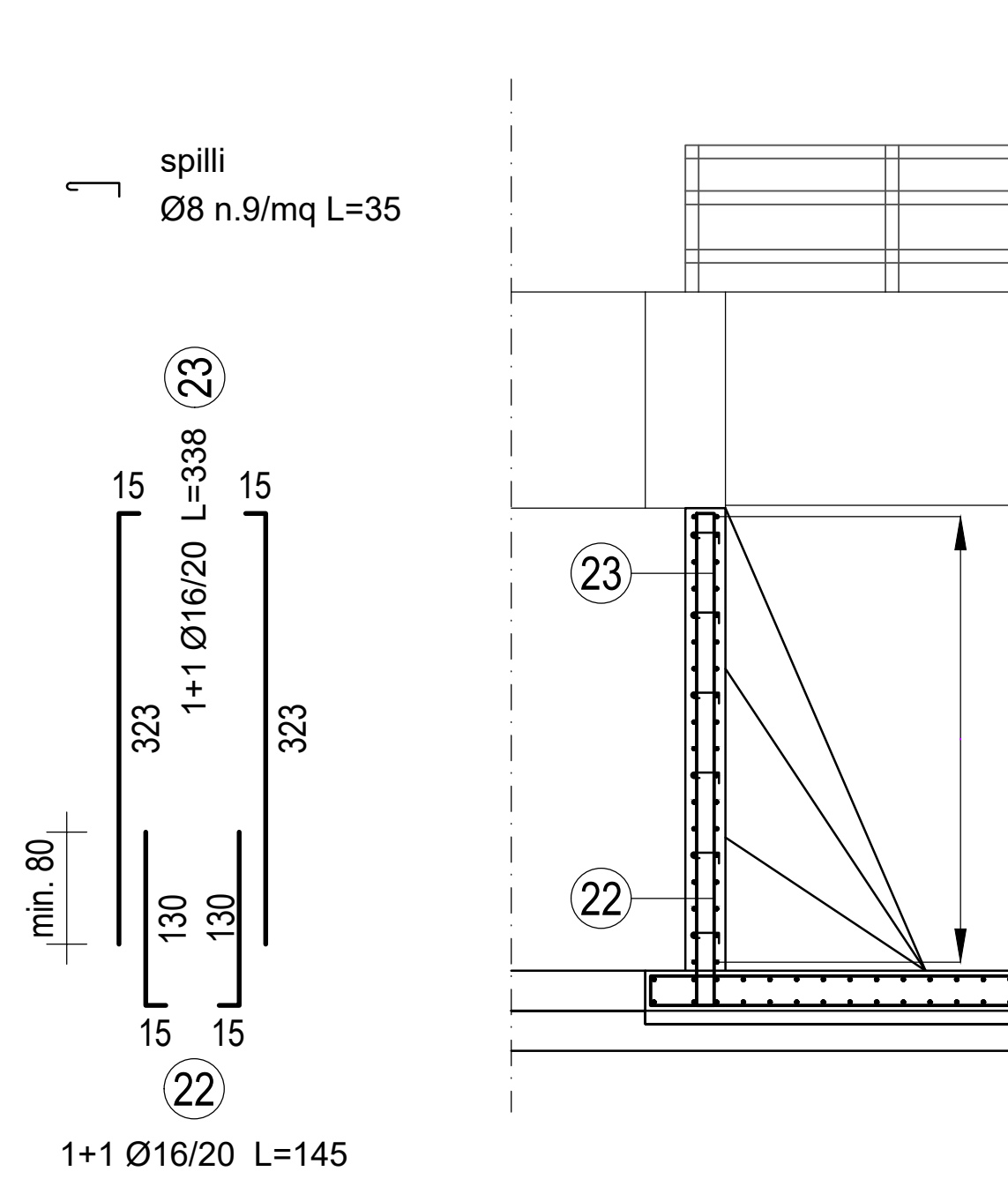
SEZIONE I-I
scala 1:50



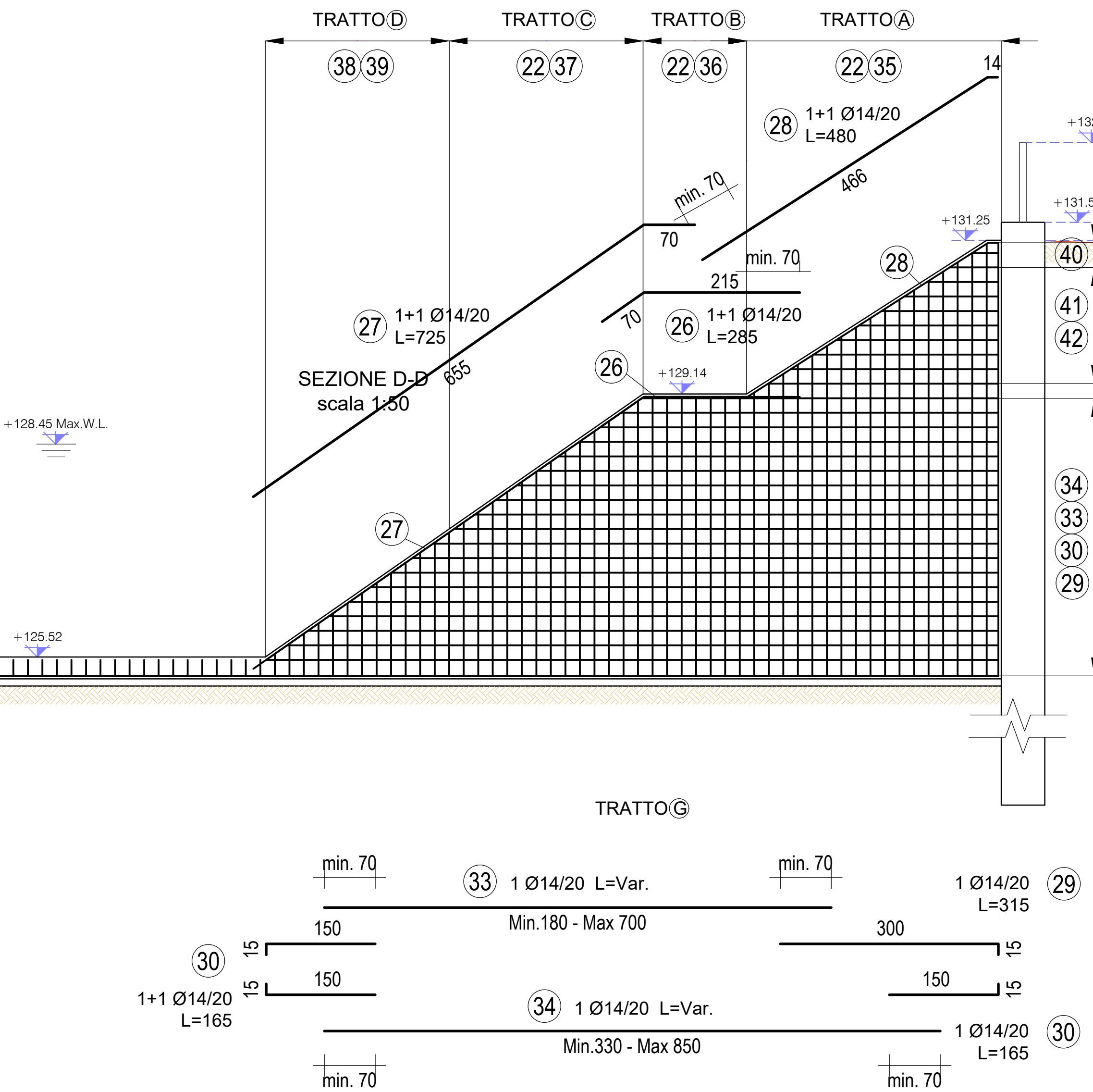
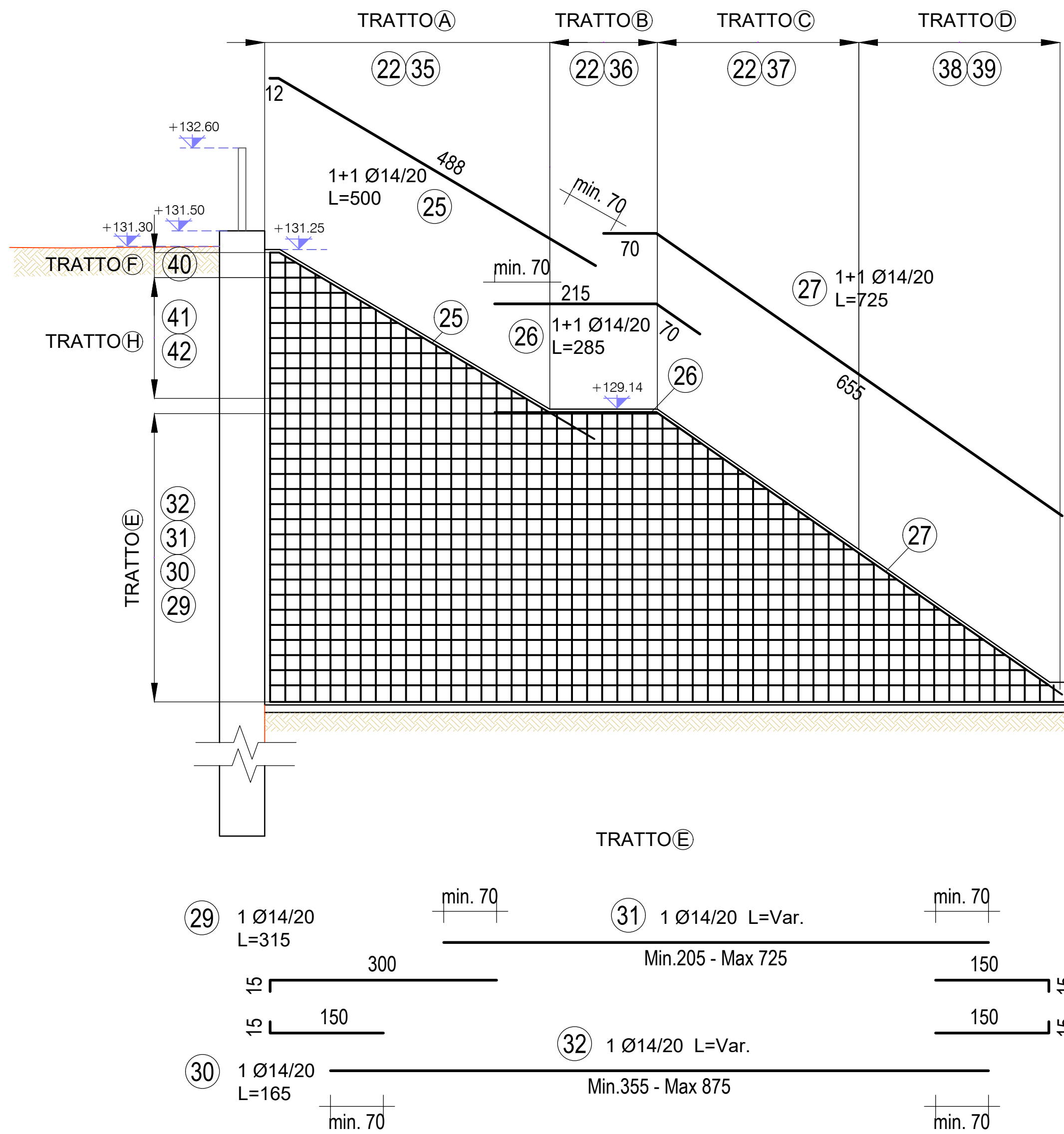
SEZIONE B-B
scala 1:50



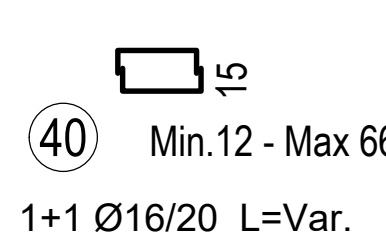
SEZIONE C-C
scala 1:50



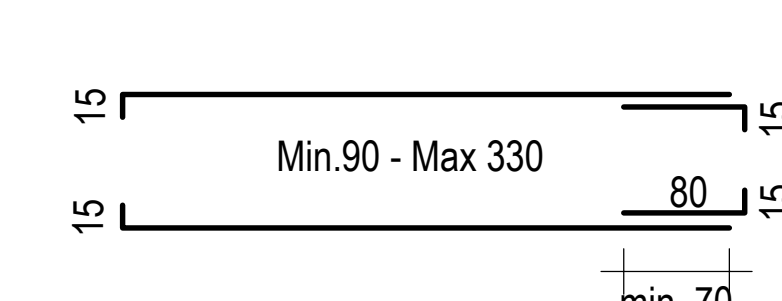
SEZIONE F-F
scala 1:50



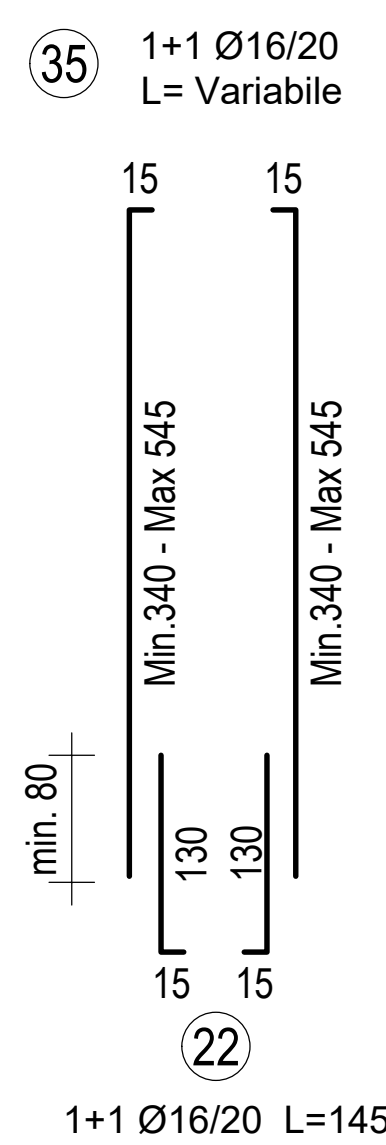
TRATTO F



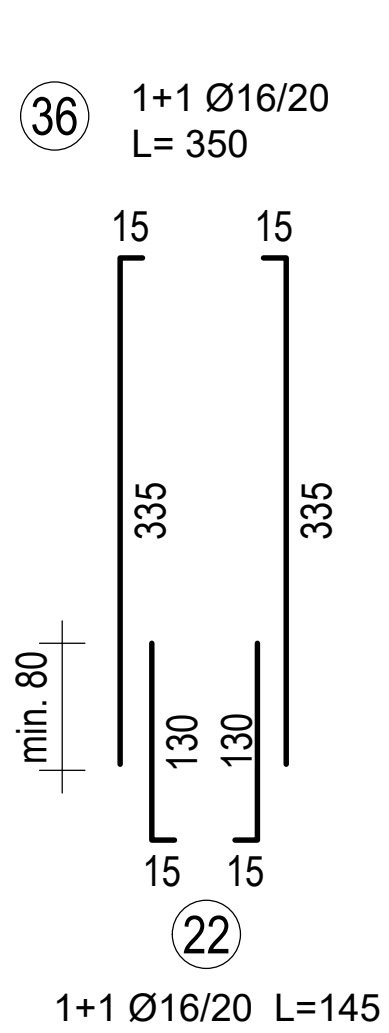
TRATTO H



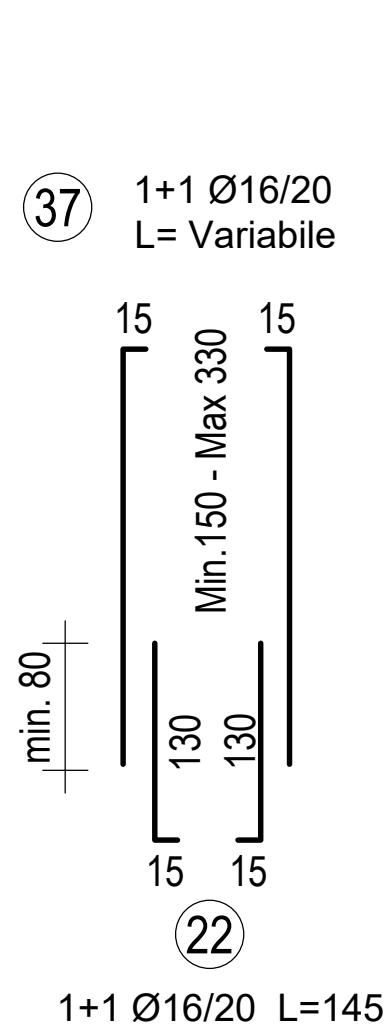
TRATTO A



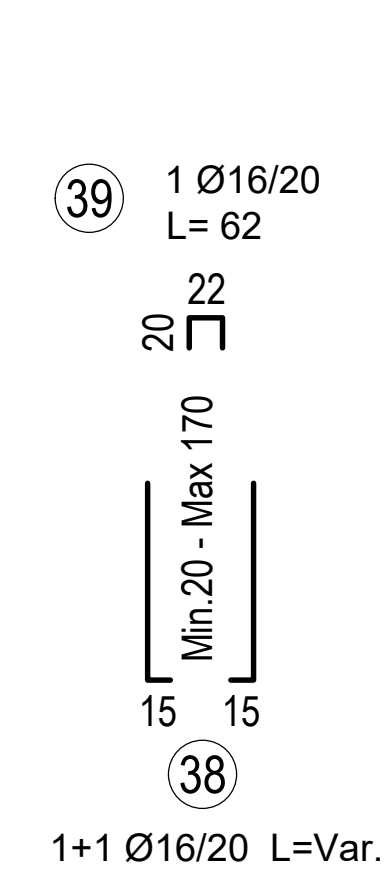
TRATTO B



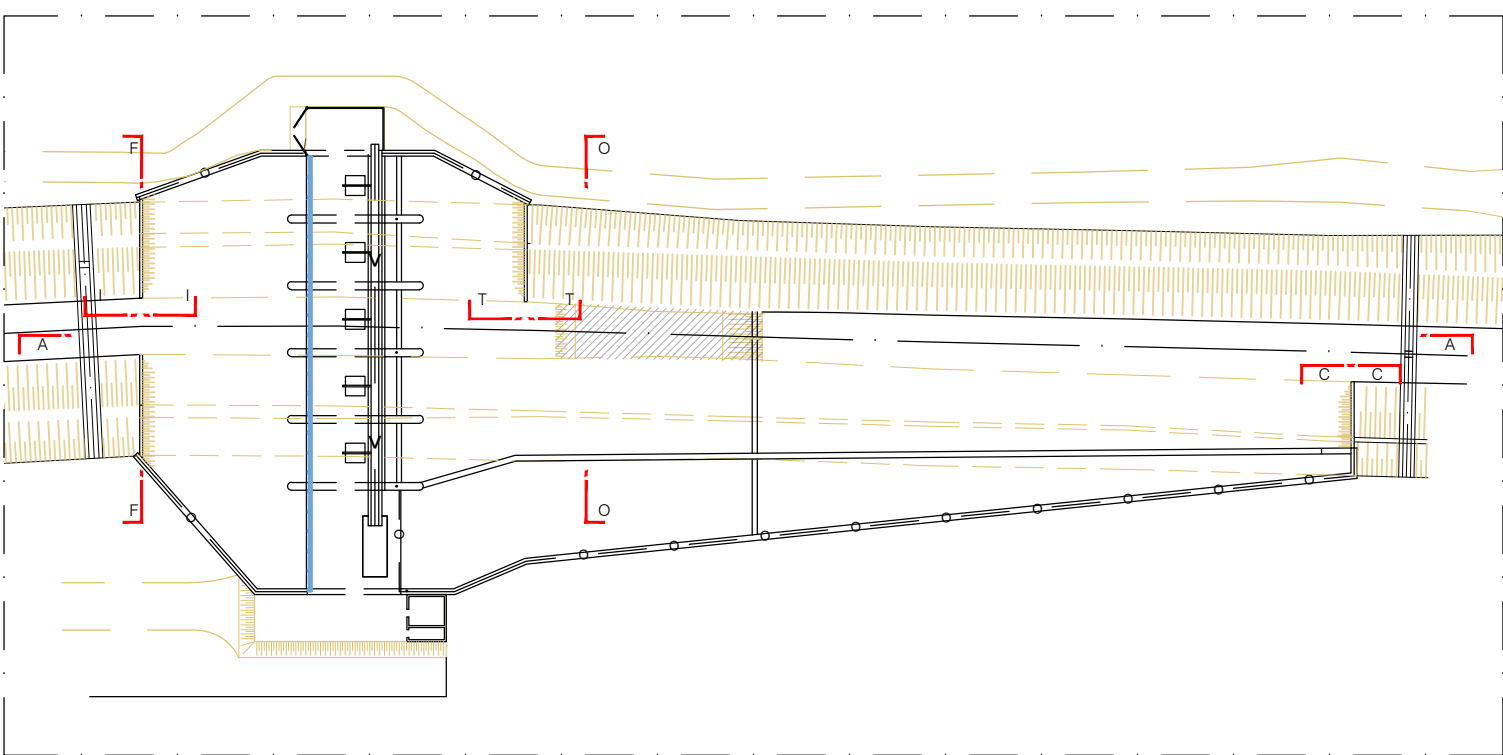
TRATTO C



TRATTO D



KEYPLAN



NOTE GENERALI

- DOVE NON DIVERSAMENTE INDICATO:
- LE DIMENSIONI SONO ESPRESSE IN cm
 - LE QUOTE IN ELEVAZIONE SONO ESPRESSE IN m
 - LE DIMENSIONI DEI PROFILI E DEI PIATTI SONO ESPRESSE IN mm
 - IL DIAMETRO DELLE BARRE D'ARMATURA È ESPRESSO IN mm
 - LA LUNGHEZZA DELLE BARRE D'ARMATURA È ESPRESSA IN cm

- DOVE NON DIVERSAMENTE INDICATO:
- LA SOVRAPPOSIZIONE DELLE BARRE D'ARMATURA È DI 500
 - TUTTE LE BARRE D'ARMATURA DEVONO TERMINARE CON UNA PIEGA A 90°, DI LUNGHEZZA ADEGUATA ALL'ELEMENTO STRUTTURALE CHE LE CONTIENE
 - L'IMPRESA APPALTRICE DEVE CONTROLLARE LE LUNGHEZZE DELLE BARRE D'ARMATURA DEI PROFILI METALLICI PRIMA DELL'APPROVVIGIONAMENTO DEI MATERIALI E DEL TAGLIO DEGLI STESSI
 - LA LUNGHEZZA DI OGNI BARRA D'ARMATURA È CALCOLATA COME SOMMA DELLE LUNGHEZZE MISURATE ALL'ESTERNO DEL FERRO

$L = a + b + c + d$

LA POSIZIONE DEI GIUNTI DOVRÀ ESSERE ADEGUATA IN FASE DI SVILUPPO DELLA PROGETTAZIONE COSTRUTTIVA IN FUNZIONE DELLA FASIZZAZIONE.

MATERIALI

Calcestruzzo (UNI EN 206-1/UNI 11104):

- Calcestruzzo a prestazione garantita per pareti:
- Classe di resistenza a compressione: C28/35
- Classe di esposizione: XC2 (Bagnato, raramente secco)
- Copriferro netto: c = 55 mm
- Dimensione massima nominale dell'aggregato: 25 mm
- Classe di consistenza: S4 (slump da 16 a 21 cm)

Calcestruzzo magro di sottofondazione:

- Classe di resistenza a compressione: C12/15
- Classe di esposizione: XC2 (Bagnato, raramente secco)
- Dimensione massima nominale dell'aggregato: 25 mm
- Classe di consistenza: S4 (slump da 16 a 21 cm)

Acciaio per C.A.:

- B450C



AGENZIA INTERREGIONALE PER IL FIUME PO - PARMA
Strada Giuseppe Garibaldi 75, I-43121 Parma

LAVORI DI REALIZZAZIONE MANUFATTO DI
GRIGLIATURA LUNGO IL CANALE SCOLMATORE DI
NORD-OVEST (C.S.N.O.) IN LOCALITÀ CISLIANO (MI)

PROGETTO ESECUTIVO

ALLEGATO ARMATURE 4 di 6	N. 213
C.U.P. B88B20000340002	SCALA: 1:50
Commissa progettata 455.03510	C.I.G. 455.03510
File Armature 4-5 di 6.dwg	

PROGETTAZIONE	APPROVATO
PROGETTISTA: Ing. Roberto Keffer Ordine degli Ingegneri di Milano n. 10669	IL RESPONSABILE DEL PROCEDIMENTO Ing. Sabrina Canali

REDATTO	VERIFICATO
DICEMBRE 2021	1
OTTOBRE 2021	0
DATA	REVISIONE
NOTA	
QUESTO DOCUMENTO NON POTRÀ ESSERE COPIATO, RIPRODOTTO O ALTRIMENTI PUBBLICATO IN TUTTO O IN PARTE SENZA IL CONSENSO SCRITTO DI AIPo - Page 21-4-11, 1 x 100 - n° 2574-imp C.11	